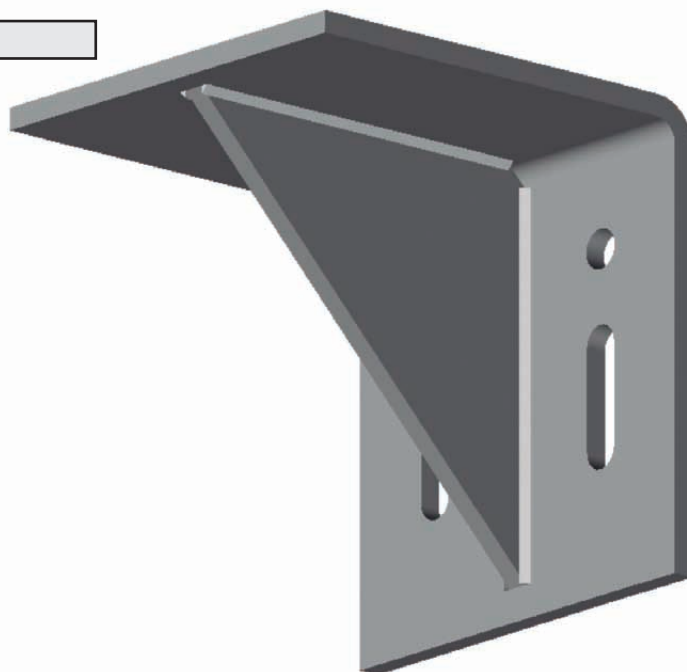


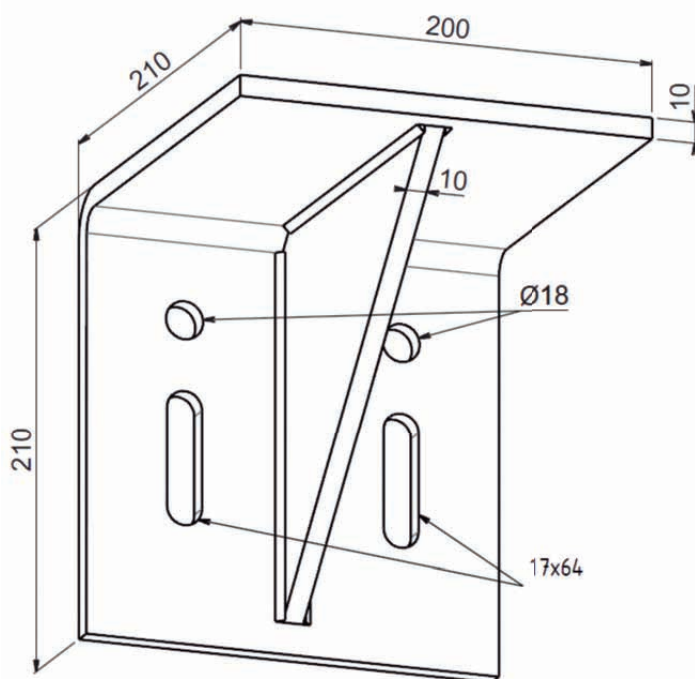
## GEDA20010 - ESPECIFICACIONES TÉCNICAS

**GEDA20010** Grapa escuadra doble antideslizante 200x200x200x10mm

Ménsula para sustentación en estructuras metálicas.



### DIMENSIONES



### CARACTERÍSTICAS

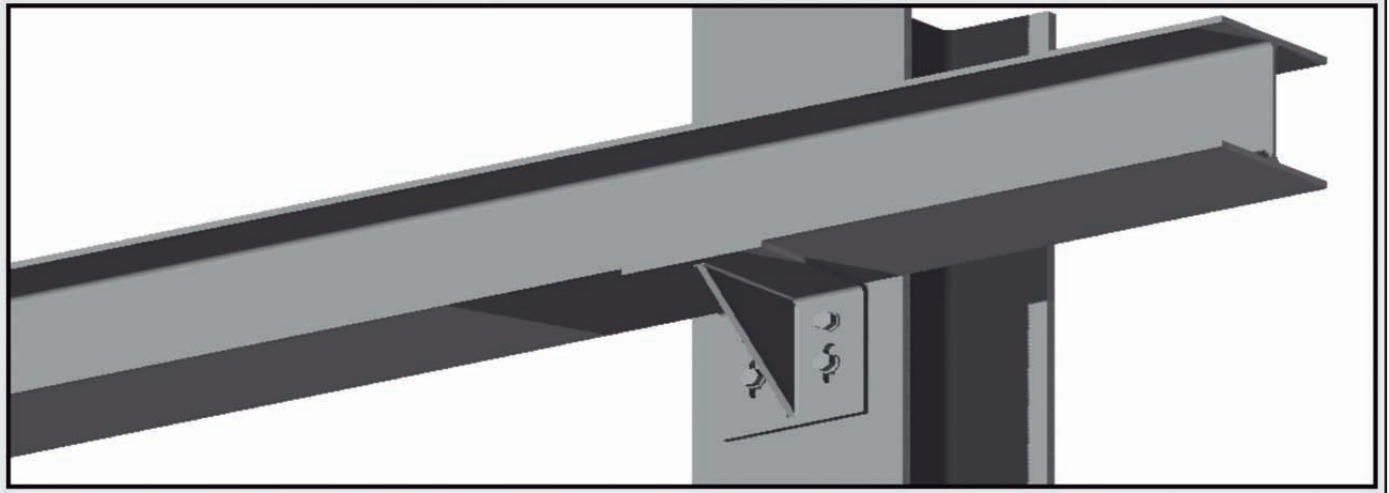
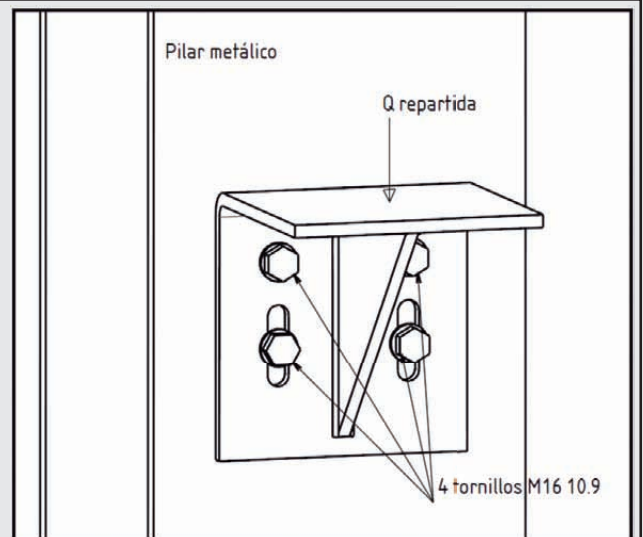
Material	S275JR
Tratamiento y acabado	-Zincado electrolítico en frío y posterior pasivado azul exento de cromo hexavalente
Recense tiene la posibilidad de fabricar la pieza en otro material ó acabado, según las especificaciones del cliente, así como en otras dimensiones.	



## GEDA20010 - ESPECIFICACIONES TÉCNICAS

### COLOCACIÓN

- Fijación mediante 4 tornillos M16, clase de resistencia 10.9, uno en cada taladro y uno en cada coliso.
- Carga repartida en toda la superficie de la pieza.
- Comprobar la resistencia del pilar.



### DATOS TÉCNICOS

*Carga admisible	69 KN
Coef. de seguridad	3 sobre carga última de rotura
* Respetando los datos de colocación. En caso de duda consulte con el Departamento Técnico de Recense. Comprobar resistencia del resto de elementos que forman el sistema.	
Ensayos de carga realizados en el "Centro Tecnológico Aimen".	

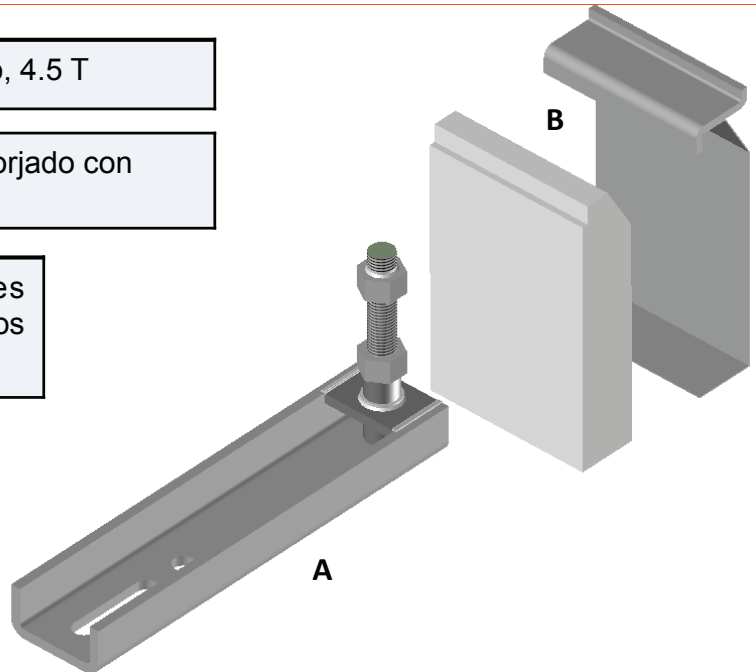


## MF45T - ESPECIFICACIONES TÉCNICAS

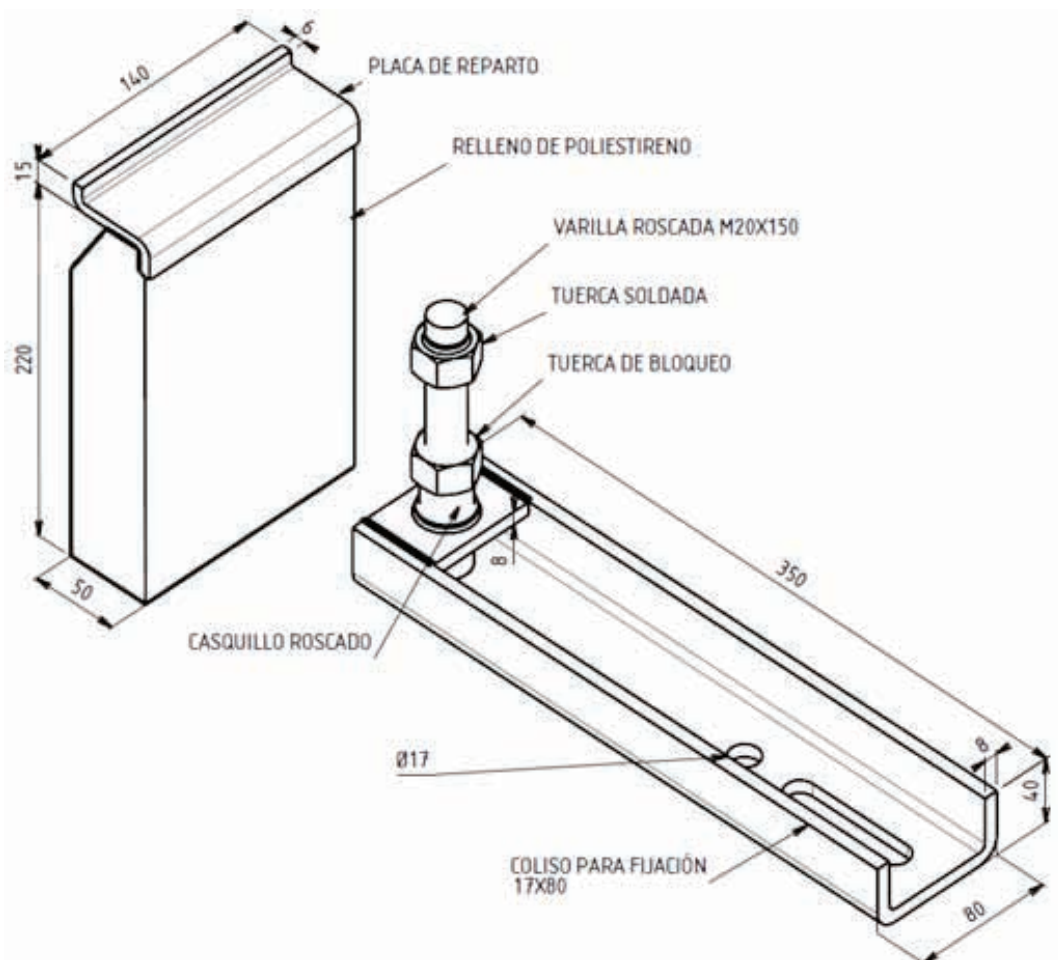
/	<b>MF45T</b>	Mansula de forjado, 4.5 T
---	--------------	---------------------------

	<b>CMFPR</b>	Cajeado mansula forjado con placa de reparto
--	--------------	--

Sistema de sustentación de paneles prefabricados de hormigón sobre forjados horizontales.



### DIMENSIONES



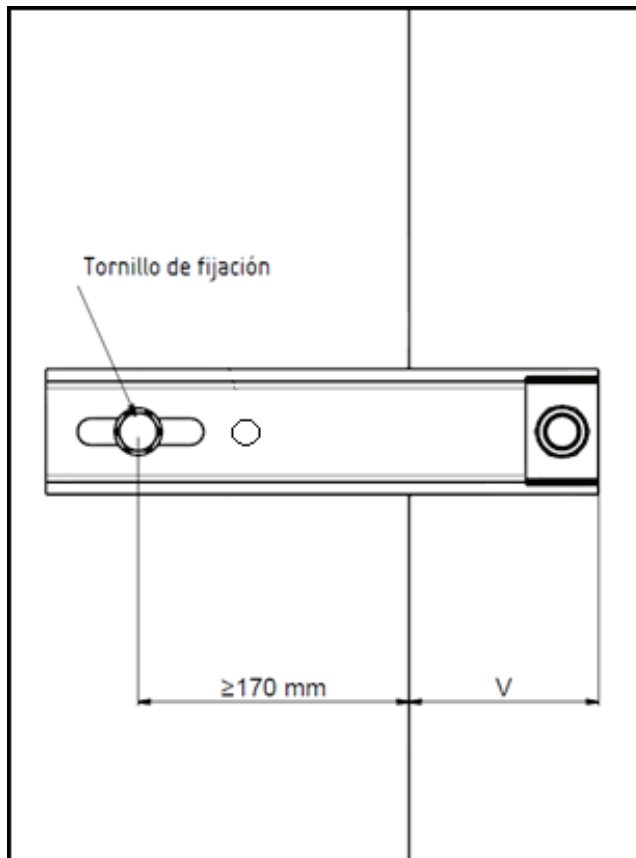


## MF45T - ESPECIFICACIONES TÉCNICAS

### CARACTERÍSTICAS

Material	Mansula: S275JR Casquillo: S355JO Varilla roscada: Acero calidad 4.8
	Placa de reparto: Chapa decapada DD11 según UNE 10111:96 o similar Relleno: Poliestireno expandido Chapa plegada: Chapa decapada DD11 según UNE 10111:96 o similar
Tratamiento y acabado	-Zincado electrolítico en frío y posterior pasivado azul exento de cromo hexavalente
Recense tiene la posibilidad de fabricar la pieza en otro material o acabado, según las especificaciones del cliente, así como en otras dimensiones.	

### COLOCACIÓN



1- Ubicación de la mansula sobre el forjado en la posición correcta. Para ello la superficie de este debe estar limpia y plana. Para ello hay que tener en cuenta:

$$V = C + 40$$

donde:

V = vuelo total de la mansula

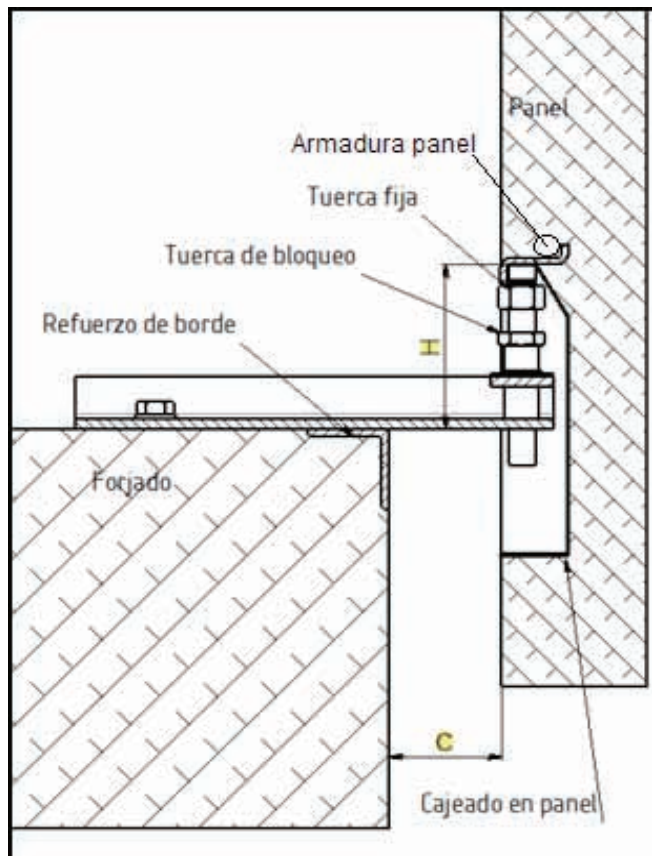
C = cámara entre panel y forjado

$$C \leq 80 \text{ mm}$$

2- Colocación de la fijación en el coliso respetando una distancia mínima de 170 mm al borde del forjado y respetando las especificaciones del fabricante de la fijación.

## MF45T - ESPECIFICACIONES TÉCNICAS

### COLOCACIÓN



3. Regulación de la altura  $H$  mediante la tuerca fija. Posteriormente hay que apretar la tuerca de bloqueo contra el casquillo para fijar el sistema.

$$108 \leq H \leq 150$$

4. Finalmente, ya se puede apoyar el panel en la mnsula. En la parte superior se colocará un sistema antivuelco.

-Se recomienda dejar embebido un refuerzo en el borde del forjado mediante un perfil L. En caso contrario, habrá que tener en cuenta el posible desconchamiento del hormigón del borde para determinar la carga máxima y la reacción en el anclaje.

-La placa de reparto alojada en el panel debe ser fijada adecuadamente a la armadura del mismo, tal como se indica en el detalle adjunto.

### DATOS TÉCNICOS

C (mm)	0	10	20	30	40	50	60	70	80
Q <sub>max</sub> (kN)	45	41.25	37.5	34.5	28.25	23.75	20	18.25	15
R (kN)	5	7.5	10	12	14	15	15	15	15

C = Cámara entre panel y forjado

Q<sub>max</sub> = Carga máxima admisible de la mnsula (Coef. de seguridad = 3 sobre carga última de rotura)

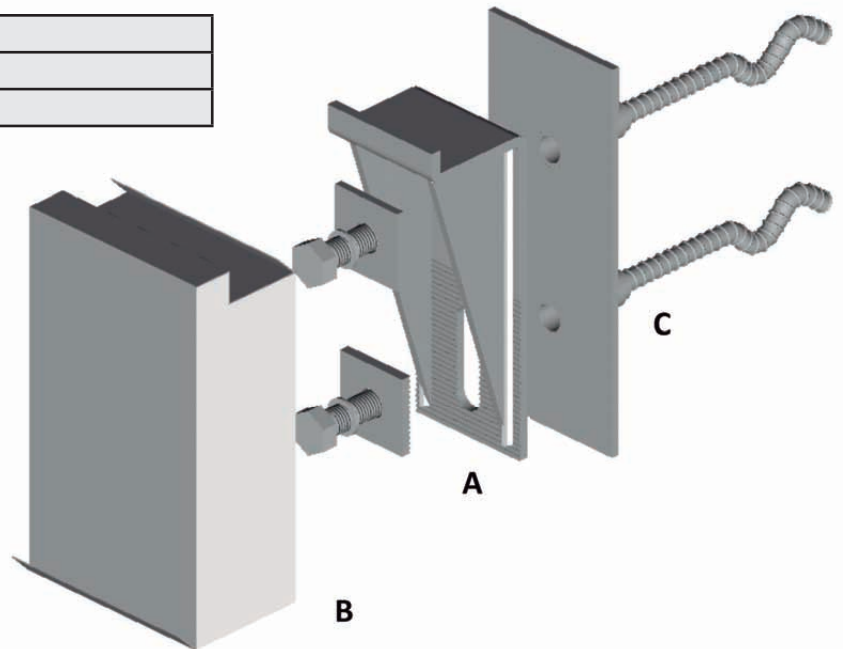
R = Reacción en el anclaje portante (Coef. de mayoración = 1.5)



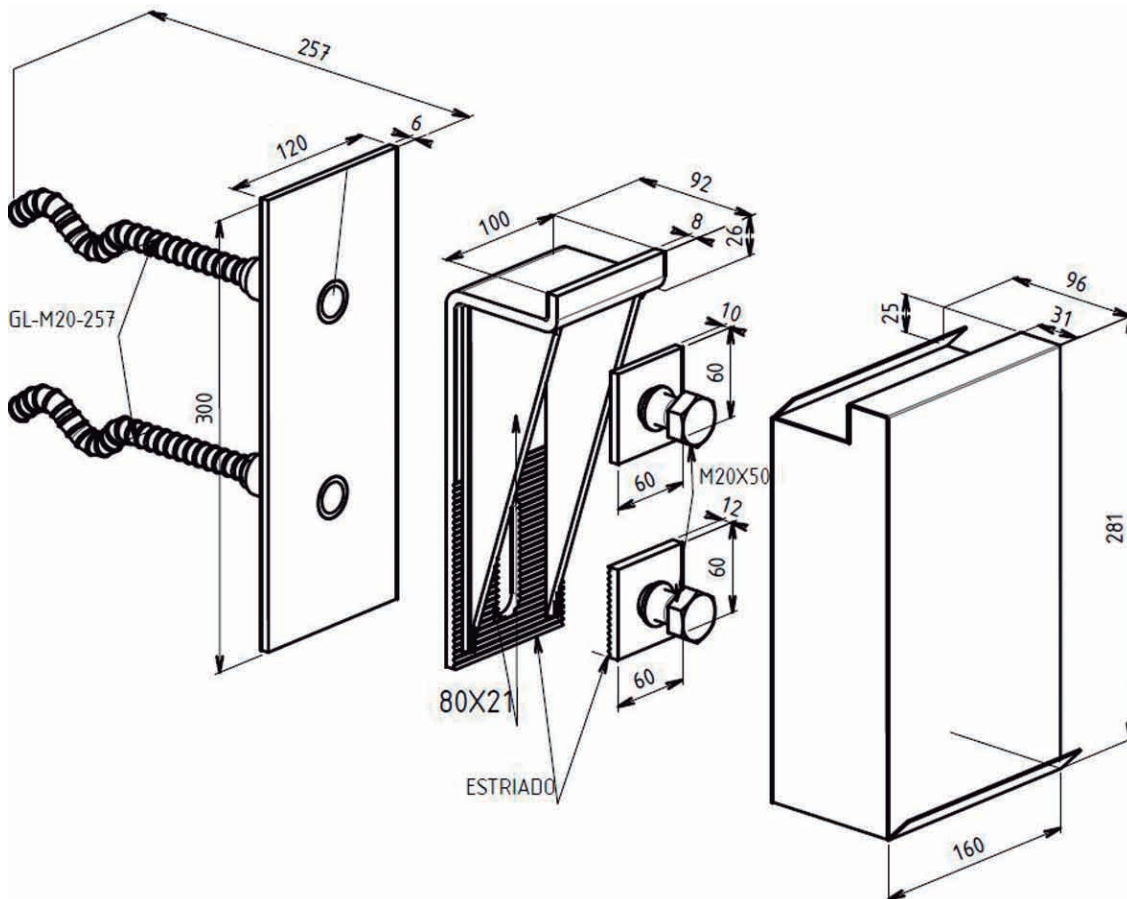
## MP6T - ESPECIFICACIONES TÉCNICAS

Sistema de sustentación de paneles prefabricados en pilares para cargas de hasta 6T.

<b>A</b>	<b>MP6T</b>	Ménsula de pilar, 6 T
<b>B</b>	<b>CMP</b>	Cajeadado ménsula de pilar
<b>C</b>	<b>PAM6T</b>	Placa de anclaje de ménsula 6T



## DIMENSIONES



## MP6T - ESPECIFICACIONES TÉCNICAS

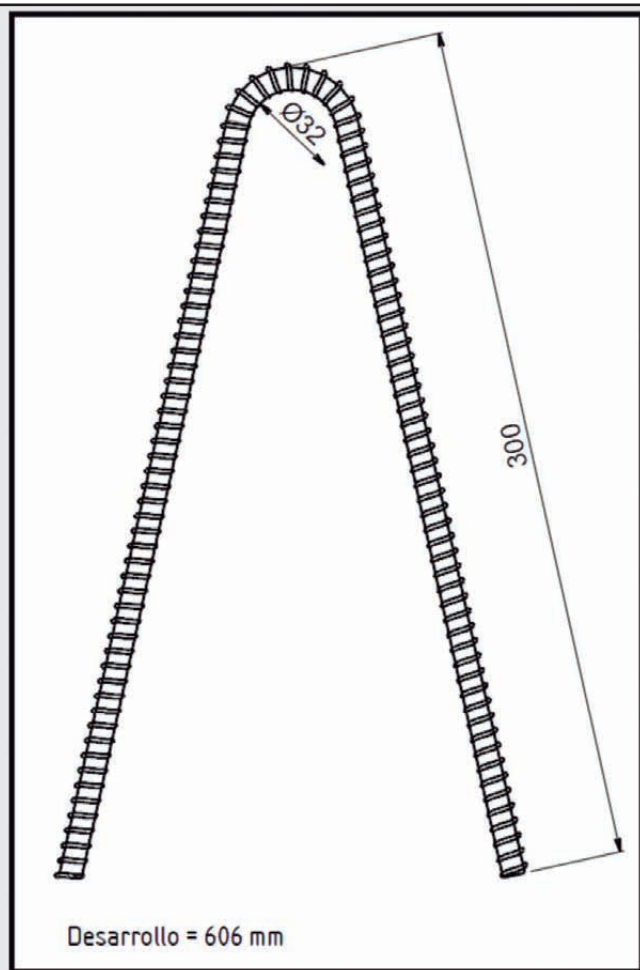
### CARACTERÍSTICAS

Material	Ménsula: S275JR Cartelas: Chapa decapada DD11 según UNE 10111:96 ó similar Contraplaca dentada: S275JR Contraplaca lisa: Chapa decapada DD11 según UNE 10111:96 ó similar Tornillos: Acero calidad 8.8
	Chapa plegada: Chapa decapada DD11 según UNE 10111:96 ó similar Relleno: Poliestireno expandido
	Placa: Chapa decapada DD11 según UNE 10111:96 ó similar Casquillos: S355JO Corrugado: Bst 500 S
Tratamiento y acabado	-Zincado electrolítico en frío y posterior pasivado azul exento de cromo hexavalente
Recense tiene la posibilidad de fabricar la pieza en otro material ó acabado, según las especificaciones del cliente, así como en otras dimensiones.	

### COLOCACIÓN

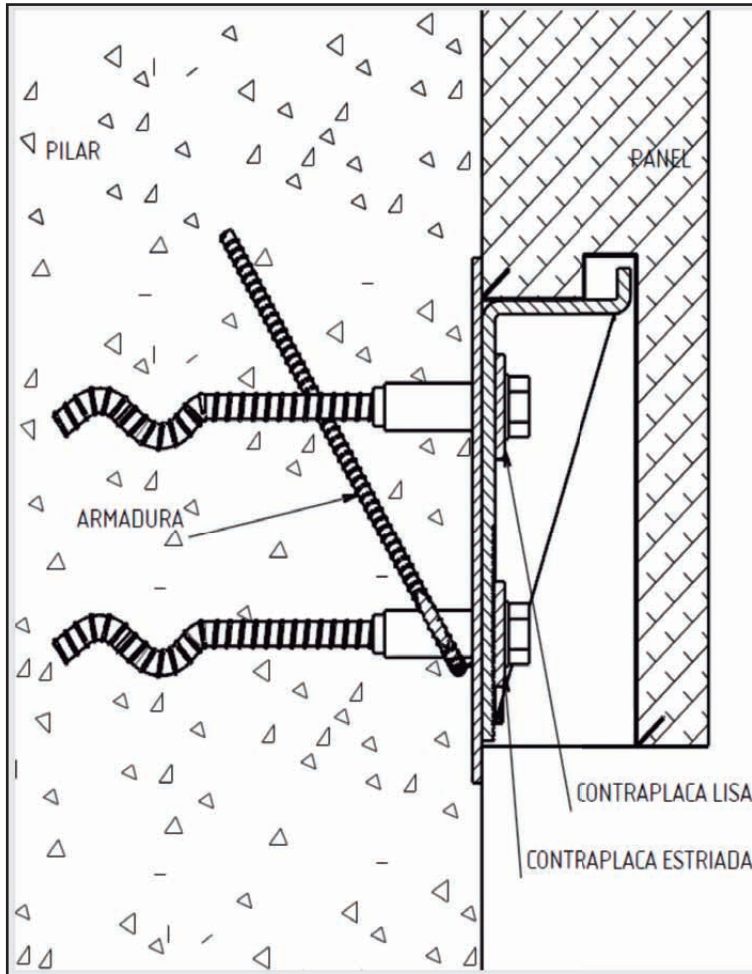
#### Fabricación de pilar y panel

- La placa de anclaje se debe montar en el pilar de forma que quede perfectamente alineada con el eje vertical de este, y enrasada con la superficie del hormigón.
- La distancia desde el centro de la placa hasta el borde del pilar no debe ser inferior a 150 mm.
- La resistencia del hormigón del pilar no debe ser inferior a 25 N/mm<sup>2</sup>.
- Se debe colocar una armadura como la adjunta de la forma que se indica en la página siguiente.



## MP6T - ESPECIFICACIONES TÉCNICAS

### COLOCACIÓN



#### Montaje en obra

-No montar hasta que el hormigón del pilar alcance una resistencia de 25 N/mm<sup>2</sup>.

-Posibilidad de regulación en los 3 ejes:

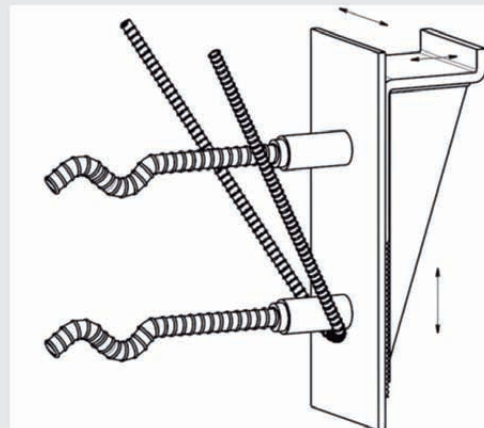
-Frontal = +3 - 20 mm

-Lateral = ± 30 mm

-Vertical = ± 30 mm

-Asegurarse de que la contraplaca antideslizante queda bien ajustada en la ménsula. No se debe combinar la ménsula de Recense con contraplacas de otros fabricantes.

-Apretar los tornillos aplicando un par de apriete de 150 N.m



### DATOS TÉCNICOS

*Carga admisible	60 KN	
Coef. de seguridad	MP6T	3 sobre carga última de rotura**
	PAM6T	Según EN 1992-4-2 y EHE 08

\* Respetando los datos de colocación. En caso de duda consulte con el Departamento Técnico de Recense. Comprobar resistencia del resto de elementos que forman el sistema.

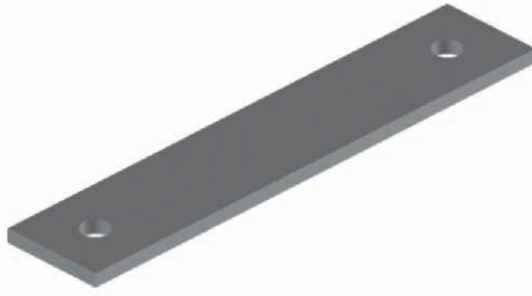
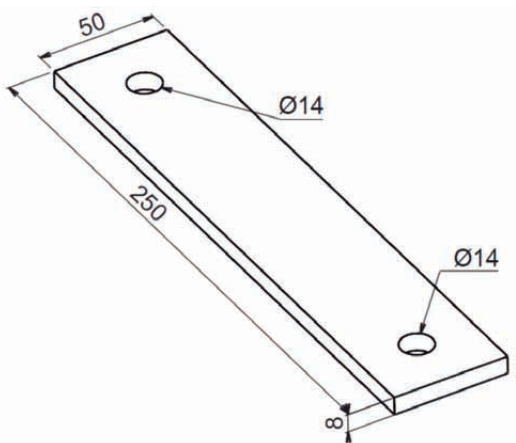
\*\*Ensayos de carga realizados en el "Centro Tecnológico Aimen".





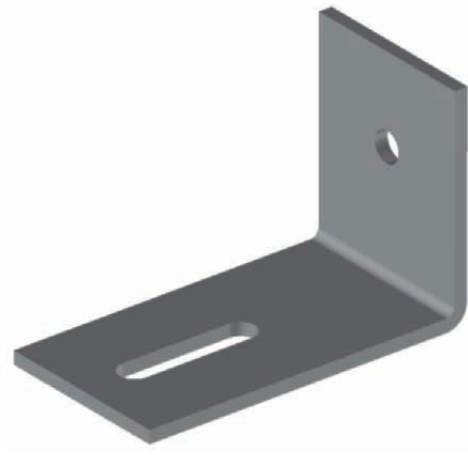
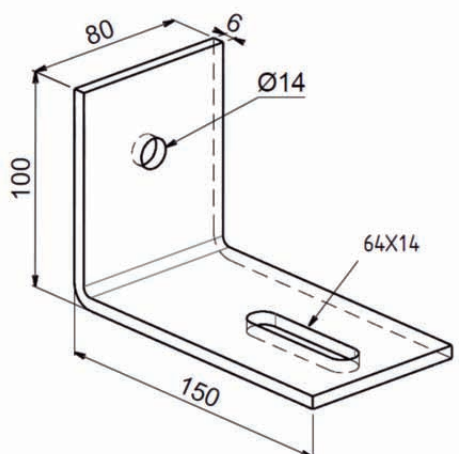
## OTROS - ESPECIFICACIONES TÉCNICAS

**GL250x8** | Grapa lisa recta 250x50x8 mm



<b>Material</b>	S275JR
<b>Tratamiento y acabado</b>	Zincado electrolítico en frío y posterior pasivado azul exento de cromo hexavalente

**CH156201-14** | Pletina Angular 100x150x80x6mm t-14 (rasg)



<b>Material</b>	Chapa decapada DD11 según UNE 10111:96 ó similar
<b>Tratamiento y acabado</b>	Zincado electrolítico en frío y posterior pasivado azul exento de cromo hexavalente

Recense tiene la posibilidad de fabricar cualquier pieza a medida ó en otro material ó acabado, según las especificaciones facilitadas por el cliente: